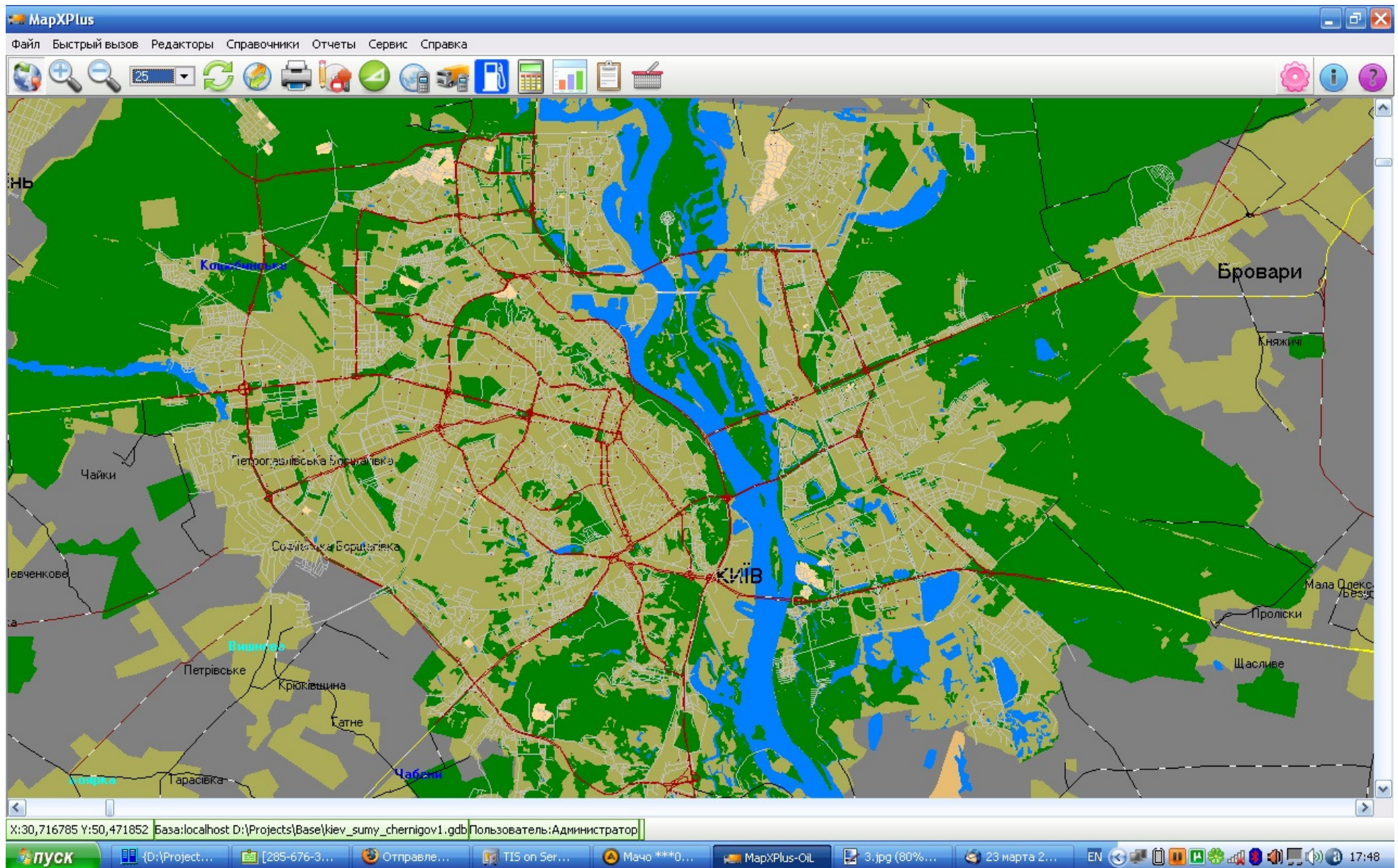


Комплексная система
управления коммунальным
транспортом с
использованием GPS
технологий

MapXPlus

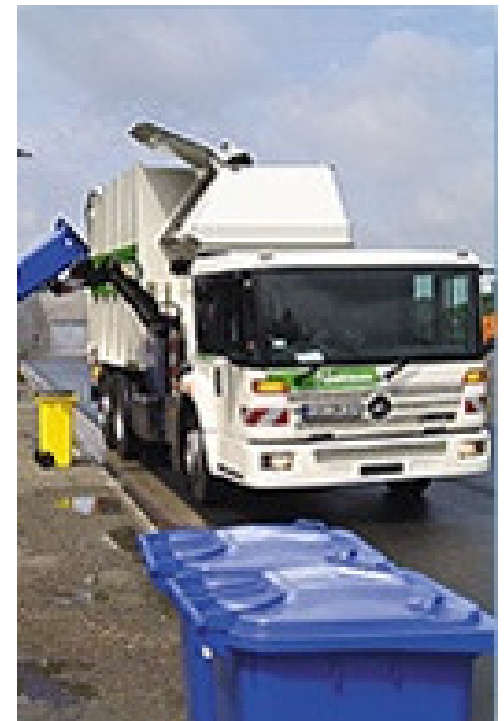
Мезенцев Александр





На чем можно экономить ?

- ✓ «Разрушение» схемы работы «У нас так всю жизнь возят».
- ✓ Точное планирование рабочего времени.
- ✓ Точный расчет расстояний в маршрутных листах.
- ✓ Планирование дополнительных рейсов, минимизация количество используемых автомобилей.
- ✓ Экономическое обоснование использования автомобилей с разными техническими характеристиками.
- ✓ Устранение человеческого фактора.
- ✓ Экономия на ГСМ около 20% за счет оптимального планирования и контроля.



Проблемы по вывозу отходов

- ✓ Несвоевременный вывоз мусора и нехватка спецтехники.
- ✓ Не соблюдение законов и санитарных норм.
- ✓ **Не обоснованный расчет норм и тарифов на вывоз ТБО.**
- ✓ Отсутствие эффективного инструмента влияния на исполнителей законодательных органов.
- ✓ Не справедливая конкуренция между мусороперевозчиками.
- ✓ Отсутствие инструмента контроля и влияния на вывоз отхода у жителей города, ЖКХ и санитарных служб.
- ✓ Растрата бюджетных средств на вывоз отходов.
- ✓ Несанкционированные свалки.

Экономическое обоснование

- ✓ Возможность определения оптимальных мест расположения контейнерных площадок с целью избегания несанкционированных свалок.
- ✓ Централизованное планирование графиков вывоза, корректировка в соответствии с санитарными нормами, расчет себестоимости и тарифов на вывоз.
- ✓ **Ежедневное/еженедельное закрепления маршрутов за перевозчиками на основании тендерных условий.**



- ✓ Определение оптимальной стоимости вывоза мусора на основании спланированного маршрута.
- ✓ Контроль качества выполненной работы по каждой из точек вывоза мусора в любой из дней.

Экономическое обоснование

- ✓ Управление очередью на моечных станциях.
- ✓ Возможность установления реальных норм накопления мусора куб. метров на человека/единицу.
- ✓ Возможность определения оптимального типа контейнера для конкретного района/дома.
- ✓ Учет дебиторской задолженности по отдельному предприятию, жильцу, ЖКХ, району и городу в целом.
- ✓ Учет подписанных договоров, автоматическое создание счетов на плату.
- ✓ Гибкая тарификация для каждого предприятия по вывозу ТБО.
- ✓ Создание диспетчерского центра для приема заказов по вывозу отходов, контроль за передвижением автомобилей посредством GPS, прием и учет жалоб жителей города.

Дополнительные возможности

- ✓ Мойка дорог.
- ✓ Полив клумб.
- ✓ Уборка листьев, снега, сезонного мусора.
- ✓ Вывоз жидких бытовых отходов.
- ✓ Диспетчерская система распределения имеющейся спец. техники на задачи по уборке территории, ликвидации несанкционированных свалок

Добавить точку забора мусора

Основные

Название:

Адрес:

Сан. норма: ...

Регион:

Тип площадки: Контейнерная площадка ...

Дополнительные

Количество обслуживаемых жителей: 0

Ответственное предприятие: ...

Уведомлять о заборе мусора

За, мин: 0

Организационное время задержки: 00:20

Контейнеры | Разрешенное время забора

Тип контейнера	Категория мусора	Объем контейнера	Дата последней	Вид контейнера
<input type="text"/>	<input type="text"/>	<input type="text"/>	<input type="text"/>	<input type="text"/>

Санитарные нормы

Название: Частный сектор

Используй	Категория мусора	Норма накопления в сутки, чел	Частота забора мусора, дн
<input checked="" type="checkbox"/>	<input type="text"/>	<input type="text"/>	<input type="text"/>

Добавить автомобиль

Основные | Специализация

Тип автомобиля: ...

Наименование:

Номер:

Предприятие: ...

Средняя скорость: 1

Время начала работы: 00:00

Время окончания работы: 00:00

Время начала обеда: 00:00

Время окончания обеда: 00:00

Датчик GPS: ...

Расчитывать по: Расходу

Вид топлива:

Расход топлива на 100 км, л: 0,0

Расход топлива на тонну перевозимого груза, л: 0,0

Тариф: ...

Учесть транспортную работу

Работа на тонну перевозимого груза, ед: 0,0

Грузоподъемность, т: 0,0

Водитель: ...

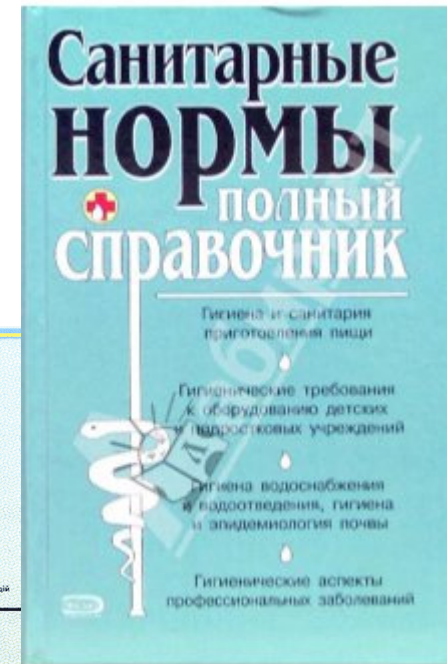
Грузчик: ...

Используется

Отмена

Ok Отмена

Мы знаем законы и санитарные нормы нашей страны!



ЖД перевозки

- ✓ Не развитость отрасли перевозок мелких грузов ЖД транспортом в Украине.
- ✓ Не прозрачная схема перевозки грузов ЖД.
- ✓ Отсутствие ЖД веток на распределительных центрах, по причине не развитости ЖД транспорта.
- ✓ Слаборазвитая система кросс-докинга.
- ✓ Отсутствие четкого контроля и возможности доступа к информации о состоянии груза грузоотправителей и грузополучателей.
- ✓ Слабо ориентированная система на внутренний и внешний рынки.



Предлагаемое решение посредством системы MapXPlus - грузопотоки

- ✓ Просчет математическим моделям по строительству дополнительных ЖД веток, мест кросс-докинга, и экономическая обоснованность данных действий.
- ✓ Организация взаимодействий ЖД транспорта с автотранспортом для оптимизации перевозок грузов.
- ✓ Маршрутизация ЖД составов и вагонов по отдельности, с учетом всех факторов и правил перевозок грузов
- ✓ Расширение регламентной дальности перевозок грузов в сутки, создание более быстрых способов доставки грузов с точки А в точку Б посредством комплексного использования ЖД и авто транспорта.
- ✓ И многое другое...

Мезенцев Александр. Благодарю за внимание.

За более подробной информацией
обращайтесь:

Транс Сис

Тел.: +38 (068) 643 19 28

Тел/Факс: +38 (053) 679 9254

Проспект 50-летия октября, д. 82
Полтавская обл., г.Кременчуг

или на сайте trans-sys.com