

ADVANTECH

Enabling an Intelligent Planet

Мобильные устройства Advantech

Максим Деев,
Инженер по продажам
Advantech Technology LLC



ADVANTECH

Миссия

Enabling an Intelligent Planet

Оборот

USD \$1.76 Миллиарда (2019)

Рыночная капитализация

USD\$7.07 Миллиарда (Декабрь 2019)

Основные направления развития

Индустрия 4.0

Индустрия интернета вещей

Встроенные компьютеры

Умный город (Медицина, Розничная торговля, Логистика)



Представительства по всему миру

3 Производственных центра

14 Центров по ремонту

4 Центра логистики

27 Стран

Америка
550pp

Европа
540pp

Китай
3,100pp

Тайвань
3,400pp

Сев. Азия & др.
500pp



Промышленные мобильные устройства



Контроль автопарка



Обслуживание оборудования



Складской учет



Автопроизводство



Безопасность



Производство



Нефтегаз



Рабочая док станция



Док станция для транспорта



Модули расширения



Зарядная станция для нескольких планшетов



Зарядная станция



Универсальные чехлы



Дополнительные батареи



PWS-472
5" Android Handheld



AIM-65/68
8/10" Semi-rugged Tablet



AIM-75S
8" Semi-rugged Tablet



PWS-872
10" Fully-rugged Tablet

Серия PWS

Позиционирование PWS-872

Целевые рынки

- Оперативные службы
- Логистика
- Склад
- Ритейл



Информация о продукте PWS 872

- 7th gen Intel® Core™ i3/i5/i7/Celeron w/ Intel Turbo Boost technology
- 10.1" высоко-яркий дисплей WUXGA LCD w/ Corning Gorilla Glass 3 T/S (поддержка операций в перчатках)
- 4G LTE, WLAN (802.11 a/b/g/n/ac), Bluetooth 4.1, и модули GPS с поддержкой BeiDou/GLONASS
- Встроенные фронтальные и задние камеры,, 1D/2D сканер штрихкода, и считыватель NFC RFID
- Батареи горячей замены поддерживают до 11 часов работы.
- Microsoft® Windows 10 OS
- Опциональная аксессуары, которые включают в себя док-станции и множественные модули расширения



PWS-872 Front/ Rear Side View

- 1. 2M Camera
- 2. Home key (Programmable)
- 3. Function key
- 4. Speakers
- 5. Fingerprint
- 6. Capacity Hot Key



- 7. 8M AF Camera with Flash Light
- 8. FAN
- 9. NFC
- 10. Capacitive Pen
- 11. Latch (For external Battery)



PWS-872 Right/Left Side View



1
2
3
4
5
6

- 1. Kensington Lock
- 2. Power Button
- 3. Audio Combo Jack
- 4. HDMI Connector (1.4)
- 5. USB Connector (USB3.0)
- 6. DC-In (19V)



7
8
9
10
7

- 7. Screw hole for extension module
- 8. USB Connector (USB3.0)
- 9. USB Connector (USB2.0)
- 10. SD Card Slot (SDXC)



Тач-панель с покрытием Gorilla Glass



9H surface hardness



Поддержка работы в перчатках



Thickness: 0.25 mm
Material: Nylon
Cover glass limitation: < 8.0 mm



Thickness: 1.0 mm
Material: Synthetic leather
Cover glass limitation: < 3.0 mm



Thickness: 1.0 mm
Material: Leather
Cover glass limitation: < 3.0 mm



Thickness: 0.3 mm
Material: Rubber
Cover glass limitation: < 8.0 mm



Thickness: 1.5 mm
Material: Synthetic leather
Cover glass limitation: < 2.0 mm



Thickness: 1.5 mm
Material: Leather
Cover glass limitation: < 2.0 mm



Периферия для PWS-872



12°

Universal cover
(hand carry/ desktop)



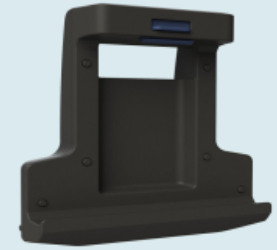
Carry handle

Universal cover



One-handed docking /undocking

One hand
docking/
undocking

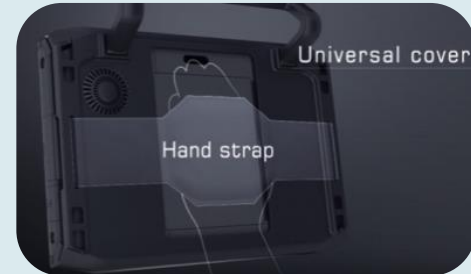


Vehicle /
Wall
mount
charging

Shoulder
strap



Hand strap



Universal cover

Hand strap



I/O Extension



MSR & Smart card
reader Extension



Desk docking station



Muti-battery
charging station



Stylus

PWS-87x Left Side – Extension Module

Extension modules:

MSR and Smart card reader, I/O Port sets (USB 3.0*1, RS-232*2, LAN*1)



I/O Extension



MSR & Smart card reader Extension



PWS-872 Rear side – Extension module / 2nd battery

Extension modules:
UHF RFID



PWS-87x Vehicle Docking Station

Vehicle Docking :

1. Vehicle docking with full function 2. Vehicle docking with charging only 3. Wall mount



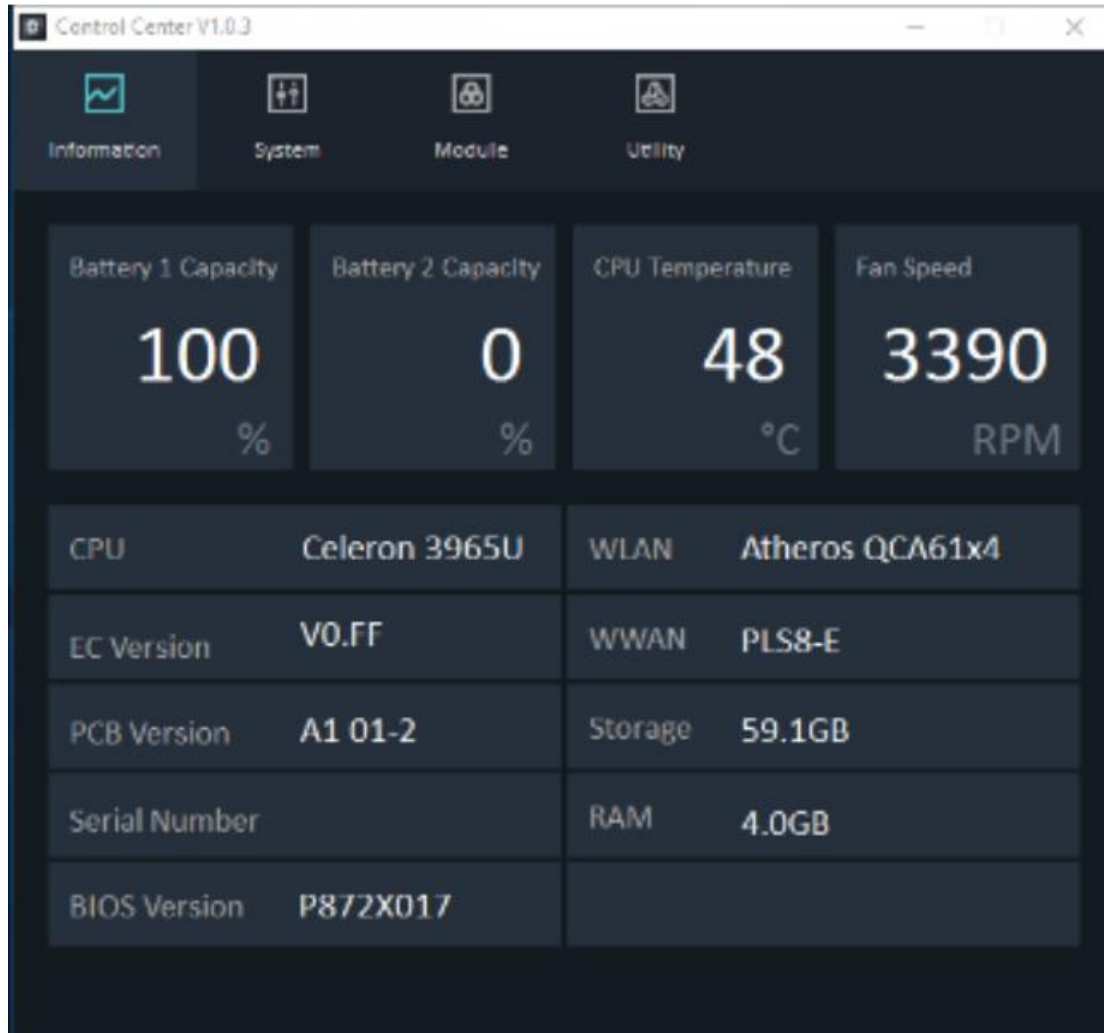
1. 1 x LAN 100/1000 (M12)
2. 1 x GPS SMA
3. 2 x USB 3.0
4. 1 x HDC: RS232 x1; CAN2.0 x1; DIx2; DOx2; Line-in x1; Line-out x1
5. 1 x DC-in 19V (M12)



Проект в солевой шахте

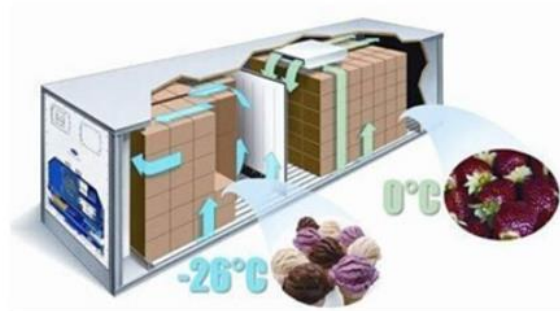


Advantech Control center

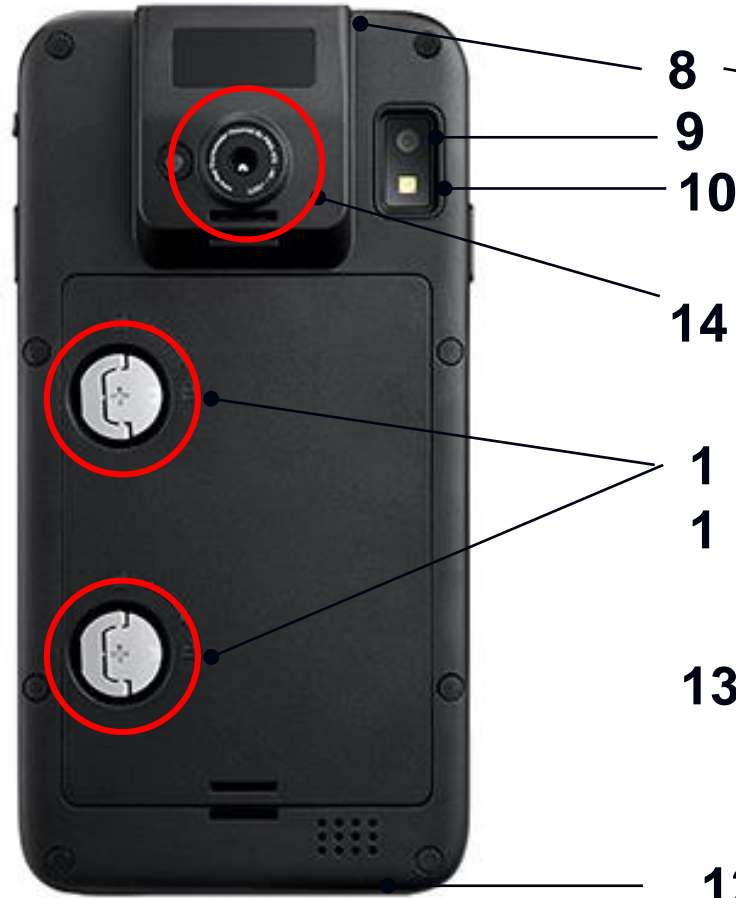


Характеристика продукта

- 5" Портативный терминал промышленного класса для удержания одной рукой
- Система на ARM® Cortex-A53 8-Core 2GHz & Android 8.1
- Беспроводная связь включает в себя: WiFi, BT, WWAN LTE, GNSS
- Встроенный термометр, 1D / 2D Сканер штрих-кодов, Камера для быстрого сбора данных
- Защита IP65 и испытание на падение с высоты 1.5м повышают надежность продукта
- Богатая поддержка аксессуаров, включая Док-Станция, Зарядное Устройство, Сумка Для Переноски...



PWS-472 I/O



1. LED Indicator
2. Scan Trigger Button
3. Microphone
4. Speaker
5. Power button
6. Display
7. Function Buttons
8. Barcode Scanner
9. Camera
10. LED Flash
11. Quick Release Screw
12. Speaker
13. Micro USB port
14. Infrared Thermometer & front sight

Серия AIM

Ориентированные отрасли для AIM серии

Производство



Логистика & Склад



Транспорт



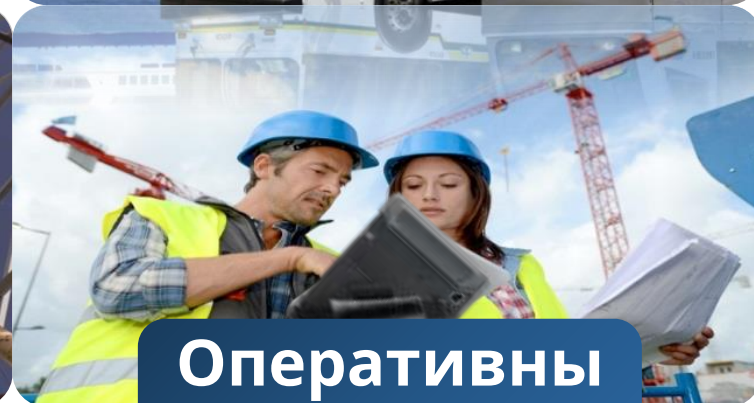
Государственная & Общественная безопасность



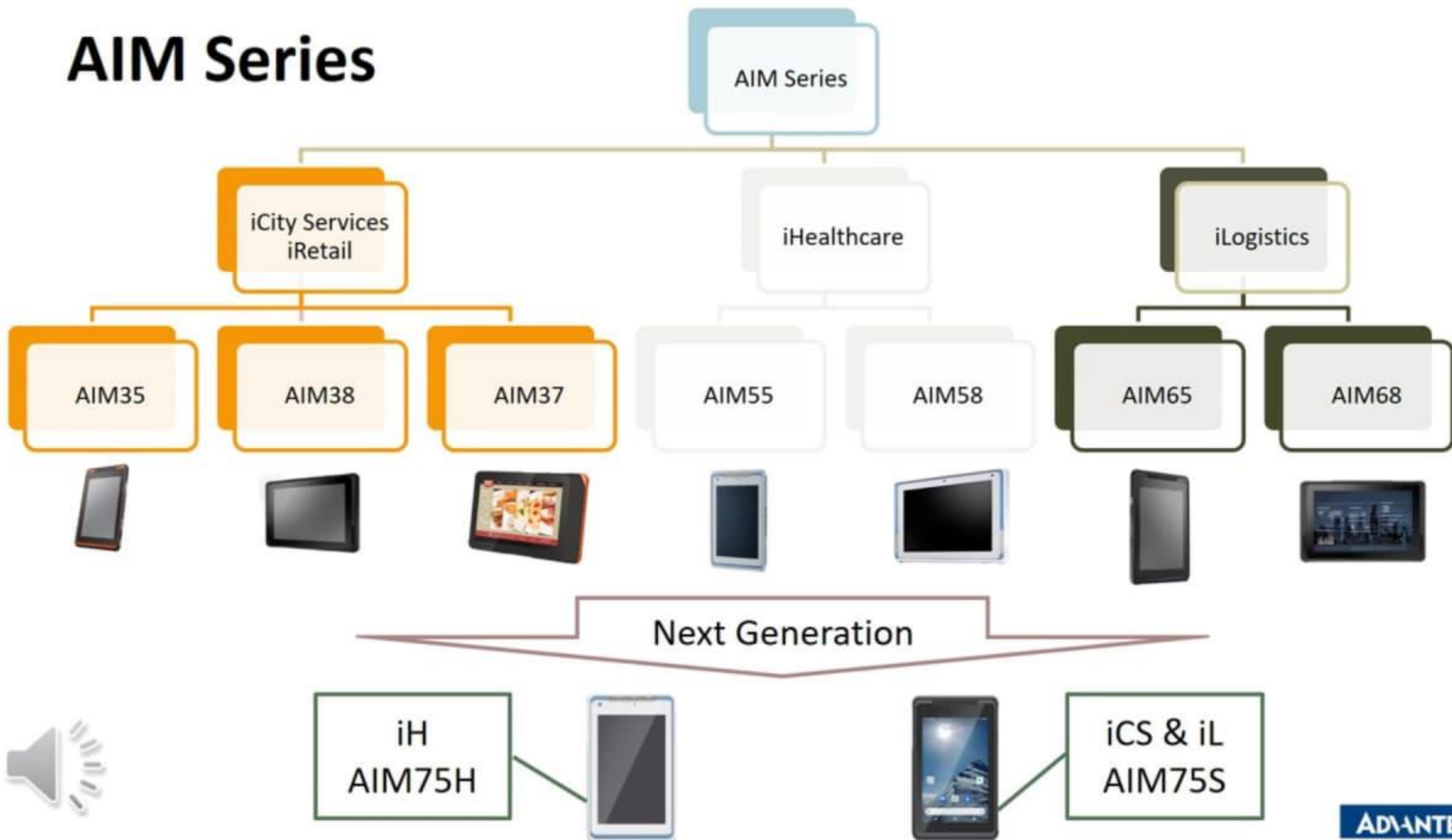
Энергетика & Коммунальные услуги



Оперативные службы



AIM Series



Позиционирование на рынке планшетов AIM

Преимущества Advantech

- Поддержка по всему миру
- Признанное лидерство на рынке IPC
- Увеличенный жизненный цикл изделий
- Возможность доработки устройств



Преимущества планшетов серии AIM

- Компактный и прочный дизайн
- Один планшет поддерживает 2 системы
- Разнообразие модулей расширения и док станций
- Возможность доработки под клиента

Обзор возможностей AIM-65 / 68



- Intel: Atom x5-Z8350 QC / Atom x7-Z8750 QC
- Dual OS: Win10 IoT / Android 6.0
- Камера: Передняя 2М, Задняя камера 5М
- Сменная батарея: Встроенный измеритель заряда батареи, 3,8 В 18,6 Вт, 6 ~ 8 часов(AIM-68 только)
- Защита: падение с 1.22м/ IP65 / Рабочая температура: -10 ~ 50°C
- ЖК-дисплей: Стекло Gorilla Glass 3, 800 нит/ 380нит
- Беспроводная связь: Wi-Fi 802.11, Bluetooth v4.1, дополнительный встроенный комбинированный модуль 4G LTE / GPS с AGPS



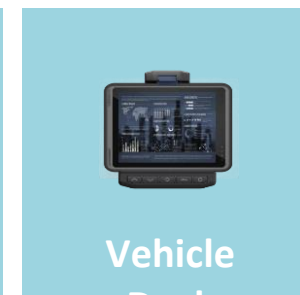
VESA



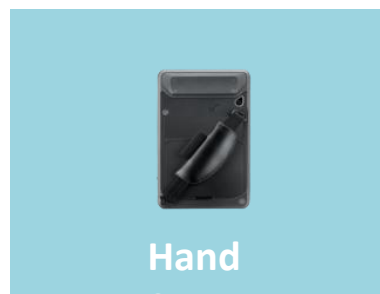
Office



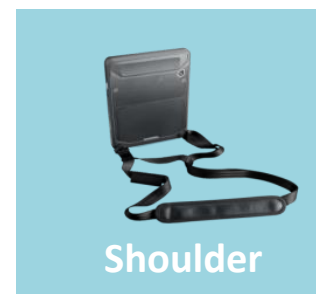
Multiple Battery
Charging Station



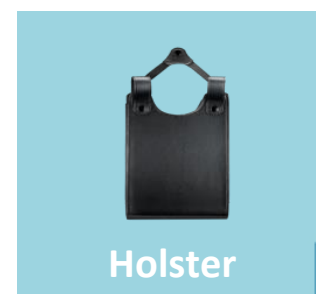
Vehicle



Hand



Shoulder



Holster



Stylus

План развития продуктов AIM

8"



AIM-66S/H/I (Android10 w/GMS)

- 8" 1200x1920 P-CAP touch, 400nits
- Qualcomm SDA660 + Sierra LTE Module
- Android 10 w/GMS
- 4GB RAM; 64GB eMMC
- 802.11 a/b/g/n/ac, BT5.0, NFC, GPS, Optional LTE
- 5M/8M Camera
- Swappable Battery
- IP65, 0C~50C, 1.2m drop
- USB 3.1 Type C I/O

10.1"



AIM-68S/H/I (Android 10 w/GMS)

- 10.1" 1200x1920 P-CAP touch, support glove, 380nits & 800nits
- Qualcomm SD660
- Android 10 w/GMS
- 4GB RAM; 64GB eMMC
- Battery run 8+ hours
- 802.11 a/b/g/n/ac WiFi fast roaming, BT5.0, NFC, GPS, Optional LTE
- 5M/8M Camera
- Hot Swappable Battery. Battery cover easy to change
- IP65, -10C~50C, 1.2m drop to concrete
- SAE J1455 & 5M3
- USB 3.1 Type C I/O



WISE-PaaS/DeviceOn

WISE-PaaS/AndroidDM



SCANDIT

SDK Kit



Google Play

ADVANTECH



AIM35/55/65 (Windows 10 IOT)

- 8" 1200x1920 P-CAP touch, 400nits
- Intel Atom x5-Z8350 + Sierra LTE Module
- Windows 10 IOT
- 4GB RAM; 64GB eMMC
- 802.11 a/b/g/n/ac, BT4.2 NFC, GPS, Optional LTE
- 2M/5M Camera
- Swappable Battery
- IP65, 0C~50C, 1.2m drop

AIM38/58/68 (Windows 10 IOT)

- 10" 1200x1920 P-CAP touch, 380nits default, 800nits (optional)
- Intel Atom x7-Z8750 + Sierra LTE Module
- Windows 10 IOT
- 4GB RAM; 64GB eMMC
- 802.11 a/b/g/n/ac, BT4.2, NFC, GPS, Optional LTE
- 2M/5M Camera
- Hot Swappable Battery
- IP65, 0C~50C, 1.2m drop

2020

2024

Архитектура системы AIM



Поддерживаемые модели: AIM-37, AIM-35, AIM-38, AIM-65, AIM-68, AIM-75S, PWS-872

AIM-65 & AIM-68 для управления складом

A. Получение

Беспроводное соединение и **док-станция для погрузчика** помогают работникам эффективно и точно выполнять свои транзакции при получении товара.

B. Приемка и упаковка

Легкий вес, ручной ремешок, плечевой ремень обеспечивают свободу рук и мобильность. **RFID-считыватель** и считыватель **штрих-кода** повышают точность и эффективность.

D. Отгрузка

С планшетами AIM и **док-станцией для транспортных средств** оптимизируйте планирование маршрута, чтобы уменьшить ежедневную загрузку доставки.

C. Управление запасами

Сбор данных с помощью считывателя **RFID** и **сканера штрих-кода** позволяет отслеживать состояние товара в режиме реального времени, что позволяет дополнительно анализировать уровень запасов и обороты запасов. **Док-станция VESA** повышает удобство использования..



Co-Creating the Future of the IoT World



Advantech
Embedded IoT
& Service IoT
Россия и СНГ



Advantech
Россия и СНГ



ARU.embedded@advantech.com

8800 555 01 50

Максим Деев

Maxim.deev@advantech.com

8-916-114-95-66

